

## Europa Super Horse

Lope Over E Jog Over U und Jog in Back up

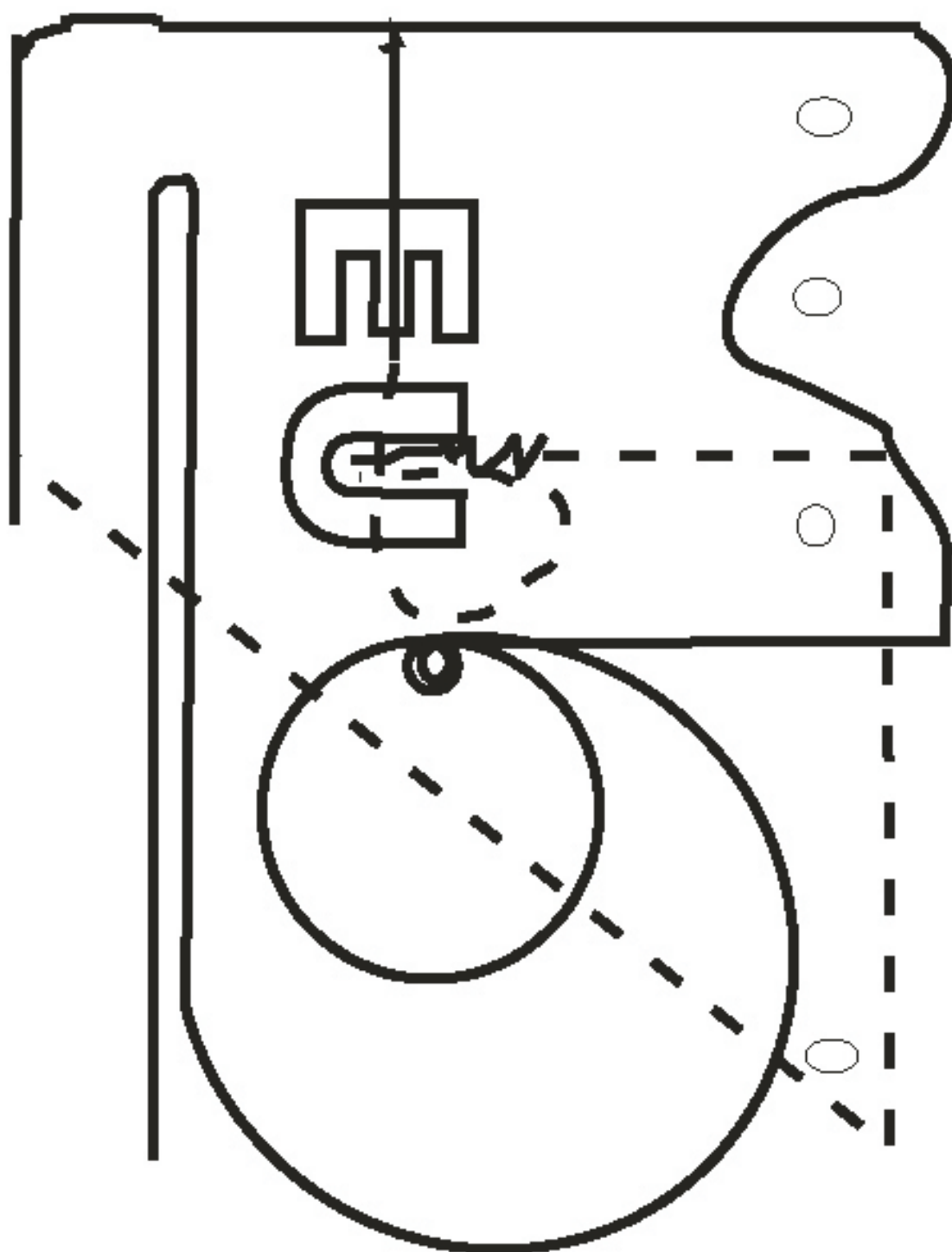
Jog bis Pylone im extentet Jog durchz die halbe

Bahn wechseln Lope lange Seite Kurze Seite

2 Wechsel lange Seite kleiner Zirkel links (außengalopp)

Stop 2 1/2 Spins links 3/4 Zirkel groß rechts

run 'down stop roll back links run down stop verharren



Im Schritt durch das Tor  
Walk bis zur langen Seite  
Rückwärts durch das Stangen L  
Jog over dann angallopieren  
Erst ein großer schneller Zirkel  
dann ein kleiner langsamer Zirkel  
Im Trab lange Seite, kurze Seite, lange Seite  
Am Endmarker Zirkel im Trab  
Ende lange Seite im Schritt  
Schritt bis zur Pylone  
90° Hinterhandwendung rechts  
180° Hinterhandwendung links  
Zur Inspektion der Ausrüstung zum Richter

